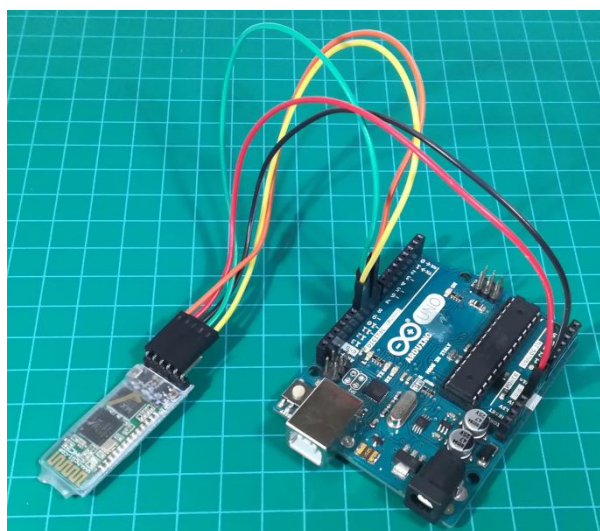
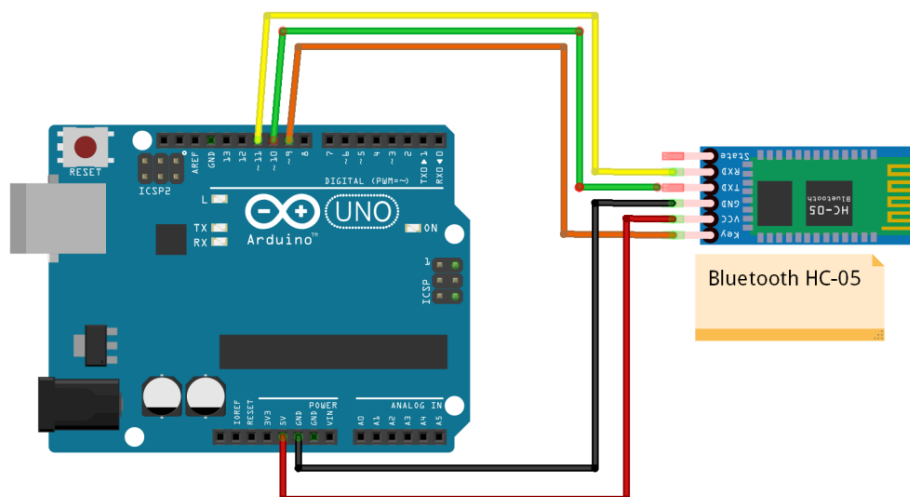


Istruzioni per la configurazione del modulo Bluetooth HC-05

- 1) Collegare il modulo Bluetooth HC-05 ad Arduino Uno secondo lo schema seguente (collegare tutto TRANNE il filo rosso di alimentazione 5V)



- 2) caricare sulla scheda Arduino Uno il seguente codice:

```
#include <SoftwareSerial.h>
```

```
SoftwareSerial BTSerial(10, 11); // RX | TX
```

```
void setup()
```

```
{  
  pinMode(9, OUTPUT); //se pin KEY è HIGH modulo  
  HC-05 in AT mode  
  digitalWrite(9, HIGH);  
  Serial.begin(9600);  
  Serial.println("Enter AT commands:");  
  BTSerial.begin(38400); // velocità standard in AT  
  mode  
}
```

```
void loop()
```

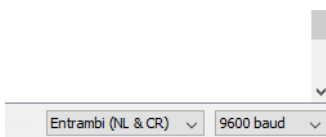
```
{  
  // invia al monitor seriale di Arduino quanto ricevuto  
  da HC-05  
  if (BTSerial.available())  
    Serial.write(BTSerial.read());  
  
  // invia a HC-05 quanto ricevuto dal monitor seriale  
  di Arduino  
  if (Serial.available())  
    BTSerial.write(Serial.read());  
}
```

3) Tenendo premuto il pulsante sul modulo HC-05 collegare il filo rosso di alimentazione a 5V, poi rilasciare il pulsante: i led sul modulo Bluetooth lampeggeranno con periodo di circa 2 secondi.

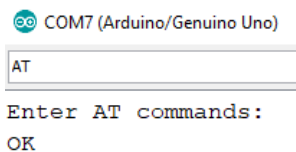
4) Aprire il terminale seriale dell' IDE di Arduino



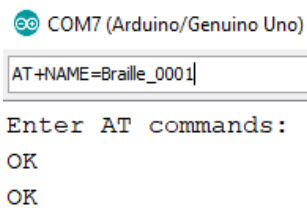
5) Impostare la velocità di connessione a **9600** e abilitare sia **NL** che **CR**



6) Inviare il comando di prova **AT**, seguito dal tasto **ENTER** il modulo deve rispondere **OK**



7) Per cambiare l'ID del modulo Bluetooth, per esempio con Braille_0001, inviare il comando **AT+NAME=Braille_0001** seguito dal tasto **ENTER**, il modulo deve rispondere OK. A questo punto il nome del



Bluetooth è stato cambiato e si può scollegare il circuito. Il pin di default è **1234**.